

# 以全面的保障迎接 升为人母的旅程



PRUDENTIAL

## 保诚亲母计划

为怀孕妇女及其新生婴儿提供全面保障的怀孕计划。

您在晋升为人母的旅程中，生活方式和保障需要都将引起巨大的变化。

特别为怀孕妇女的需要而设的**保诚**亲母计划实施项为期4年的怀孕定期计划，从早至第13周的怀孕期开始就为您和宝宝提供保障。拥有4种保障选项任您挑选的**保诚**亲母计划也适用于通过体外授精的怀孕方式<sup>1</sup>，让您的家人能尽情享受生活的乐趣。

## 为母亲提供的主要利益和保障\*



### 保障妊娠并发症

享有多达17种妊娠并发症的保障。



### 精神护理

保障心理问诊治疗<sup>2</sup>和产后抑郁症确诊<sup>3</sup>的费用。



### 保障妊娠糖尿病病症

为您和宝宝提供高达投保额之10%的妊娠糖尿病，以及其所引起的相关病症和并发症<sup>4</sup>的保障。



### 为母亲提供住院医疗利益

- 您将可在多达50天的住院期间每日领取投保额之2%，并受保于26种病症，包括哺乳期乳腺炎。
- **加速住院医疗利益<sup>5</sup>**让您在住院或入住加护病房之际领取赔偿。

## 为宝宝提供的主要利益和保障\*



### 保障先天性病症<sup>6</sup>

受保于25种先天性病症，如唐氏综合征。



### 住院医疗利益<sup>8</sup>

- 您的宝宝将在多达25天的住院期间每日领取投保额之2%，并受保于8种病症，包括手足口症或严重新生儿黄疸和早产儿光疗。
- **加速住院医疗利益<sup>9</sup>**为您的孩子连续3天或以上入住加护病房的费用提供财务支援助。



### 孩子的保健保障

在生产第14至90天内，拥有无需医疗承保，就能签订**保诚**双全特加计划或**保诚**双全划一计划来保障您宝宝的保健需要的选项。这包括先天性病症或既存症状，即婴儿在认购合格保诚双全计划<sup>7</sup>前所罹患的任何健康问题。

<sup>1</sup> 为通过体外受精、胞浆内精子注射、宫腔内人工授精和宫颈内人工授精受孕提供保障，并需进行一般承保。

<sup>2</sup> 总额高达S\$200。

<sup>3</sup> 高达投保额之5%。

<sup>4</sup> 请参阅产品简介，以了解妊娠糖尿病病症的相关受保病症。

<sup>5</sup> 住院医疗和加速住院医疗利益的总赔偿为原本投保额之100%。赔偿受限于投保人连续30天住院留医，或入住加护病房1天或以上。

<sup>6</sup> 适用于多胎妊娠，每条寿命高达投保额之100%。

<sup>7</sup> 这包括婴儿已罹患的疾病迹象或症状，并已针对其接受医疗、药物治疗、问诊、寻求建议或确诊，或会促使一般明智的人寻求医疗援助。例如，若一名婴儿出生时就罹患唇裂，任何相关费用将不受保障，但其他非既存症状将被考虑受保。合格的**保诚**双全计划保单文件中所注明的所有其他条款将适用。请务必注意保障只适用于婴儿出世后的14至90天内，而且婴儿在适用期间必须没有任何住院记录。请参阅**保诚**亲母计划的产品简介，以了解完整条例和条规。

<sup>8</sup> 适用于多胎妊娠，每条寿命高达投保额之50%。

<sup>9</sup> 孩子的住院医疗和加速住院医疗利益的总赔偿为原本投保额之50%。

\* 附带条款。请参阅[www.prudential.com.sg/prumum](http://www.prudential.com.sg/prumum) 查询详情。

# 保诚亲母计划如何操作

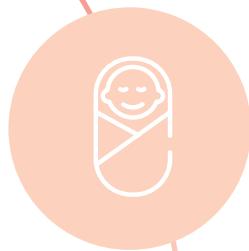
做为一项为孕妇而设的单期保费保障计划，**保诚亲母计划**执意为母亲和宝宝在不同的指标性阶段中提供所需的护理和保障。



## 母亲怀孕13周

她认购**保诚亲母计划**，以享有生产保障。  
她的保障包括

- 17种妊娠并发症
- 妊娠糖尿病
- 心理问诊治疗
- 住院医疗利益



## 母亲生产

宝宝受保于住院保障和25种先天性病症  
直至3岁为止。

母亲将继续于生产后多达60天期间，受保于所有病症，包括产后抑郁症、心理问诊治疗和2型糖尿病病症<sup>1</sup>的保障。



## 出世后的第14至90天内

母亲在无需任何医疗承保，就能在指定情况<sup>2</sup>下轻松为宝宝签订**保诚双全特加计划**或**保诚双全划一计划**。她知晓综合健保计划保障将终身伴随她的宝宝，让她能长期倍感安心。



## 宝宝满3岁

宝宝的25种先天性疾病和住院保障将到期，而母亲则继续享有死亡保障。



## 保诚亲母计划第4年度末

**保诚亲母计划**保单到期。宝宝继续受保于**保诚双全特加计划**或**保诚双全划一计划**，并开启人生精彩的旅程。

<sup>1</sup> 请参阅产品简介，以了解妊娠糖尿病病症的相关受保病症。

<sup>2</sup> 孩子的保健保障不包括先天性病症或既存症状，即婴儿在认购合格**保诚双全计划**前所罹患的任何健康问题。这包括宝宝已罹患的疾病迹象或症状，并已针对其接受医疗、药物治疗、问诊、寻求建议或确诊，或会促使一般明智的人寻求医治援助。例如，若一名宝宝出生时就罹患唇裂，任何相关费用将不受保障，但其他非既存症状将被考虑受保。合格的**保诚双全计划**保单文件中所注明的所有其他条款将适用。请务必注意保障只适用于宝宝出世后的14至90天内，而且宝宝在适用期间必须没有任何住院记录。请参阅**保诚亲母计划**的产品简介，以了解完整条例和条规。

# 利益简介

利益	利益限额	保障期限
<b>保诚亲母计划的母亲利益</b>		
母亲的死亡利益	选择S\$5,000、S\$10,000、S\$15,000或S\$20,000的投保额选项	长达4年的保期
妊娠并发症		从保单生效起的60天内 从孩子出世之际*
住院医疗利益	每日可获投保额之2%	
加速住院医疗利益	投保额之100% <sup>1</sup>	
心理问诊治疗	每次疗程S\$100 (限制在两次疗程)	
产后抑郁症	投保额之5%	
妊娠糖尿病病症	投保额之10%	
<b>保诚亲母计划的宝宝利益</b>		
先天性疾病利益	选择S\$5,000、S\$10,000、S\$15,000或S\$20,000的投保额选项	至孩子3岁为止
住院医疗利益	每日可获投保额之2%	
加速住院医疗利益	投保额之50% <sup>3</sup>	
孩子的保健保障	拥有无需医疗承保, 就能在指定情况 <sup>2</sup> 下签订 <b>保诚双全特加计划</b> 或 <b>保诚双全划一计划</b> 的选项	出世后的第14至90天

\* 利益将在投保额利益支付后, 或孩子出生后的60天以后自动终止, 视何者为先。

<sup>1</sup> 住院医疗和加速住院医疗利益的总赔偿为原本投保额之100%。赔偿受限于投保人连续30天住院留医, 或入住加护病房1天或以上。

<sup>2</sup> 孩子的保健保障不包括先天性病症或既存症状, 即婴儿在认购合格**保诚双全计划**前所罹患的任何健康问题。这包括宝宝已罹患的疾病迹象或症状, 并已针对其接受医疗、药物治疗、问诊、寻求建议或确诊, 或会促使一般明智的人寻求医治援助。例如, 若一名宝宝出生时就罹患唇裂, 任何相关费用将不受保障, 但其他非既存症状将被考虑受保。合格的**保诚双全计划**保单文件中所注明的所有其他条款将适用。请务必注意保障只适用于宝宝出世后的14至90天内, 而且宝宝在适用期间必须没有任何住院记录。请参阅**保诚亲母计划**的产品简介, 以了解完整条例和条规。

<sup>3</sup> 孩子的住院医疗和加速住院医疗利益的总赔偿为原本投保额之50%。赔偿受限于孩子至少连续3天入住加护病房。

欲知更多详情, 请向您的保诚财务代表咨询。  
今天就拨打 **1800 333 0 333** 与我们联系。

## 重要备注

保诚建议您参阅产品简介, 并向合格的保诚财务代表咨询, 以进行财务分析, 才购买一份适合您的保单。

由于购买人寿保险是一项长期承诺, 因此提早退保一般会涉及高额费用, 而且应付的退保价值 (若有) 也可能比所缴付的保费少。

购买不适合个人的医疗保险, 将可能影响您日后应付医疗需求的经济能力。附加利益的保费不受保证, 日后的保费将根据计划未来的索赔经验而调整。

这本宣传册只供参考, 不可视为保险合约。请参阅此保险计划的保单文件, 以了解有关保险之确切条例、条规及详情。所有保单文件均可向保诚财务代表索取。

这本宣传册仅限于新加坡派发, 并不可构成销售邀约或征求购买或提供任何新加坡境外的保险产品。

若中、英文版宣传册之间出现任何具争论性的差异, 一切将以英文版为准。

这份保单受新加坡存款保险机构实施的投保人保障计划所保护。您的保单的保障都是自动性的, 您无需采取进一步的行动。欲知更多有关这项计划的利益类别和保障限额信息, 请联络您的保险机构或浏览新加坡普通保险协会/人寿保险协会或新加坡存款保险机构网站 ([www.gia.org.sg](http://www.gia.org.sg) 或 [www.lia.org.sg](http://www.lia.org.sg) 或 [www.sdic.org.sg](http://www.sdic.org.sg))。

资料截至2024年9月20日为止正确无误。

这则广告未经由新加坡金融管理局审阅。

保诚保险新加坡 (私人) 有限公司。

(注册号码199002477Z)

海峡景7号#06-01滨海盛景东座

新加坡邮区018936

电话: 1800 333 0 333 传真: 6734 6953

英国保诚集团成员

[www.prudential.com.sg](http://www.prudential.com.sg)